



# ESTE AÑO SÍ

Conoce nuestro

## Plan Black Corporativo

Entrena por  
**\$299.700**  
trimestral



INGRESO **ILIMITADO**  
A TODAS LAS SEDES  
DE **SMART FIT** EN  
**COLOMBIA Y**  
**LATINOAMÉRICA**

**1.300**  
SEDES

**148**  
SEDES

en **COLOMBIA**

a nivel  
**LATAM**





**5 ingresos gratuitos**  
a familiares y amigos



**Sillas de masajes**



Consulta en nuestro  
programa de  
**Telemedicina**



**Horarios**

Lunes-jueves: 5:00am a 10:00pm

Viernes: 5:00am-9:00pm

Sábados: 7:00am-5:00pm

Domingos: 8:00am-5:00pm



45 min | Yoga | Tzacil Cervantes | 15/01/22



45 min | Quema calorías bailando | Diana Lond...



45 min | Entrenamiento de combate | Vic...

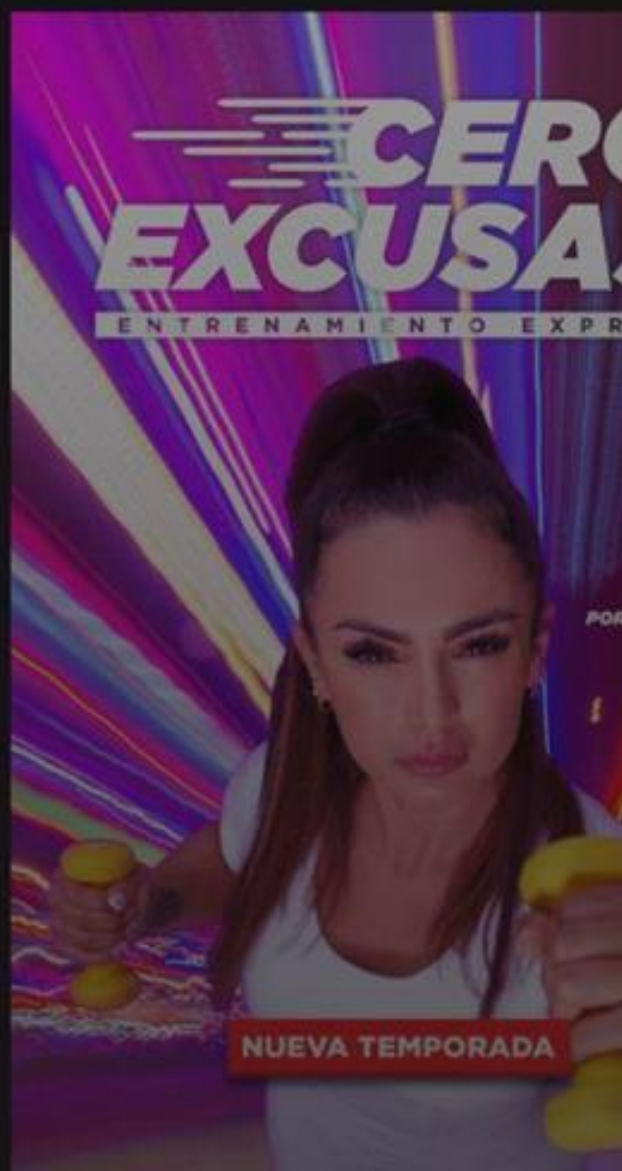
# smart fit **GO**



Workout MIX-X30  
1 temporada



GLÚTEOS A T🍑PE  
1 temporada



Cero excusas: entrenamiento exprés ⚡  
1 temporada


Es la **plataforma digital** de **SMART FIT** que ofrece contenidos audiovisuales en vivo con los mejores profesores de **Latinoamérica** en más de 16 categorías de entrenamiento, contenido **ON DEMAND** para que entres donde quieras y cuando quieras, con más de **4000 contenidos**.

Adicionalmente series y rutinas para que lleves tu progreso y mejores tu condición física.



*Báscula inteligente que te brindará información sobre tu composición corporal.*

 **GRASA CORPORAL**

 **GRASA VISCERAL**

 **PROTEÍNAS**

 **IMC** (INDICE DE MASA CORPORAL)

 **AGUA CORPORAL**

 **% DE MÚSCULO**

**¡ANÍMATE!**  
**ENTRENA EN**  
**PLAN BLACK**  
**A PRECIOS FIT**

**\$0** + **\$0** + **⊘** = **Ⓢ**

**INSCRIPCIÓN GRATIS**  
\$90.000

**SIN CUOTA DE MANTENIMIENTO**  
\$89.000

**SIN CLÁUSULA PERMANENCIA**

**AHORRA**  
\$ 200.000



**¡GRACIAS!**

**smart fit**  
La decisión inteligente.